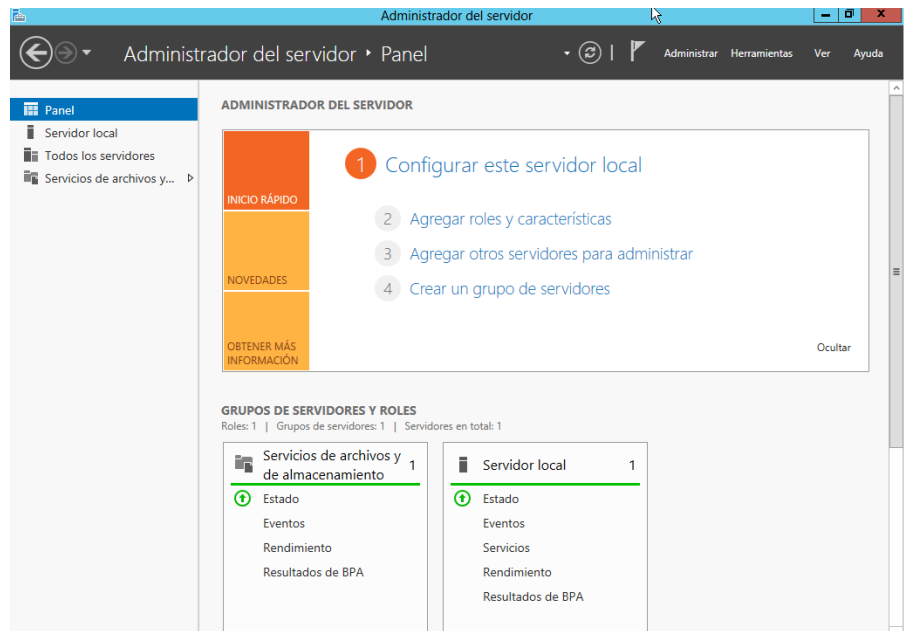


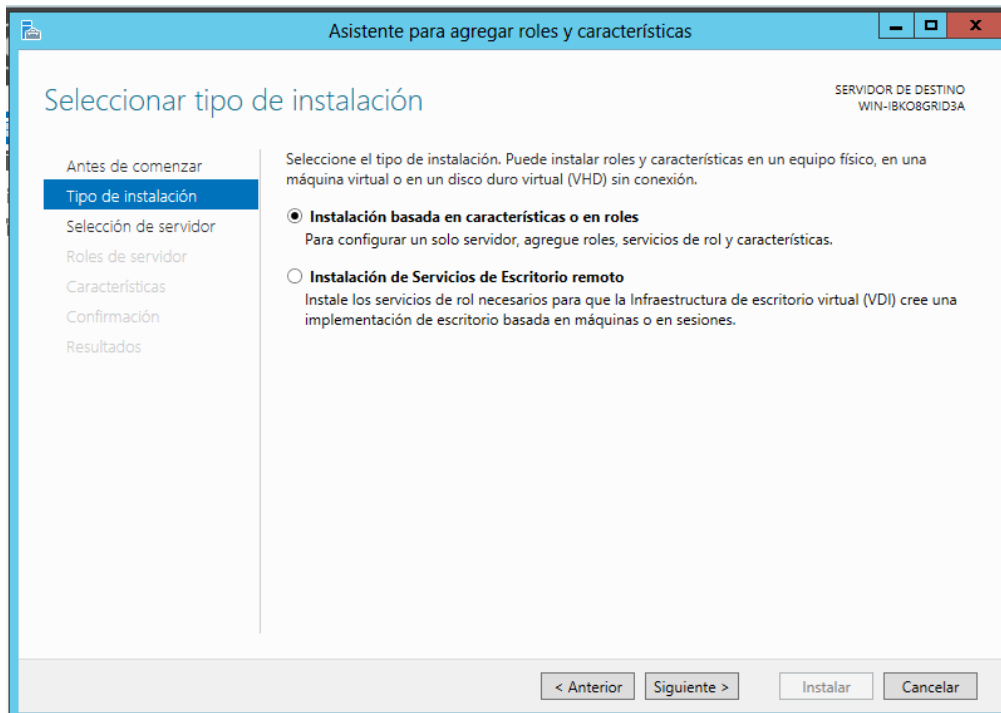
Instalación de rol de servicios de aplicación Windows server 2012.

Pasos.

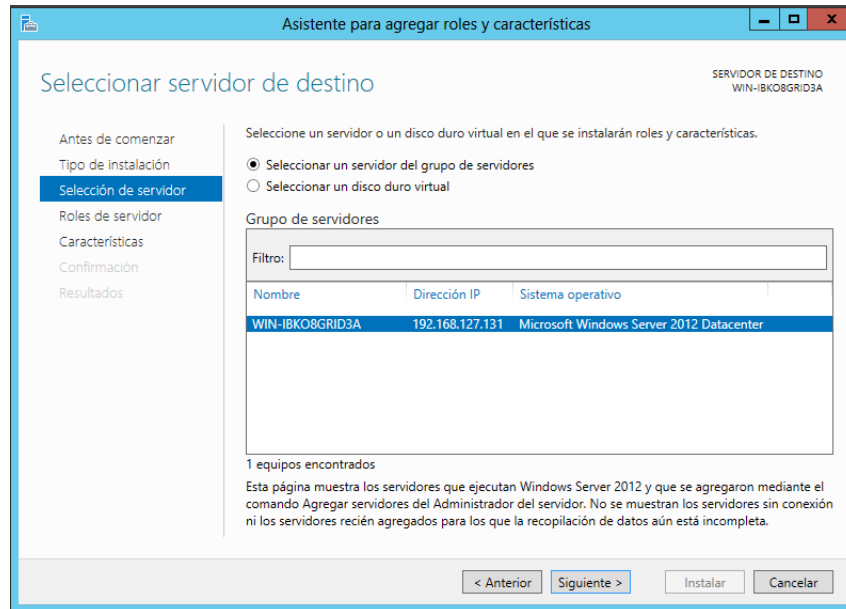
1. Vamos a administrar su servidor y damos clic en agregar roles y características.



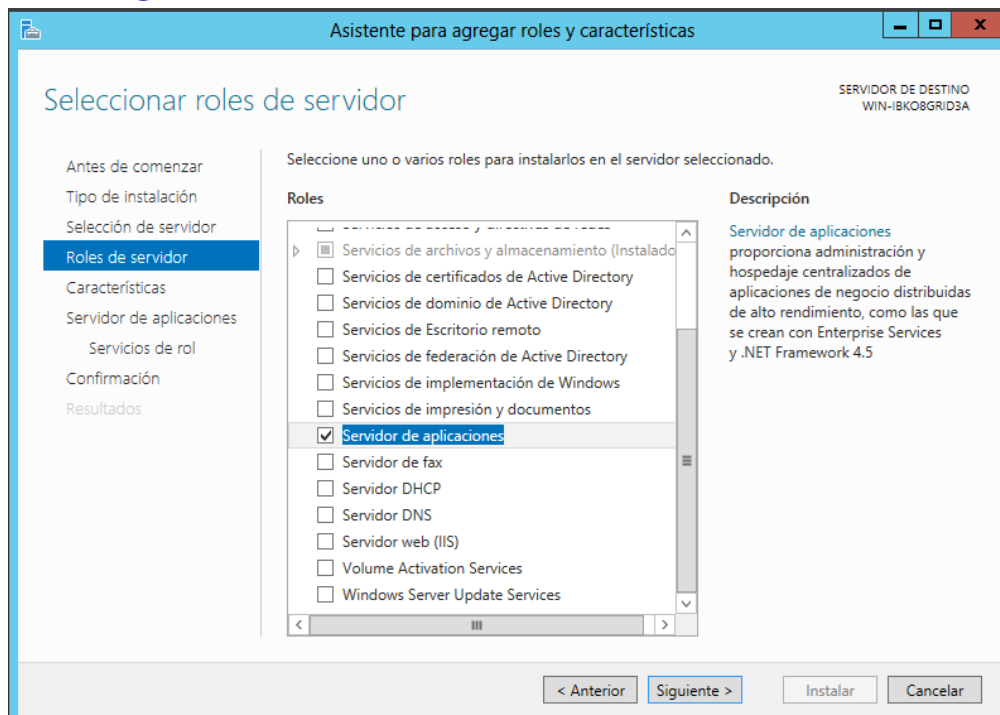
2. Nos aparece esta pantalla donde daremos clic en siguiente.



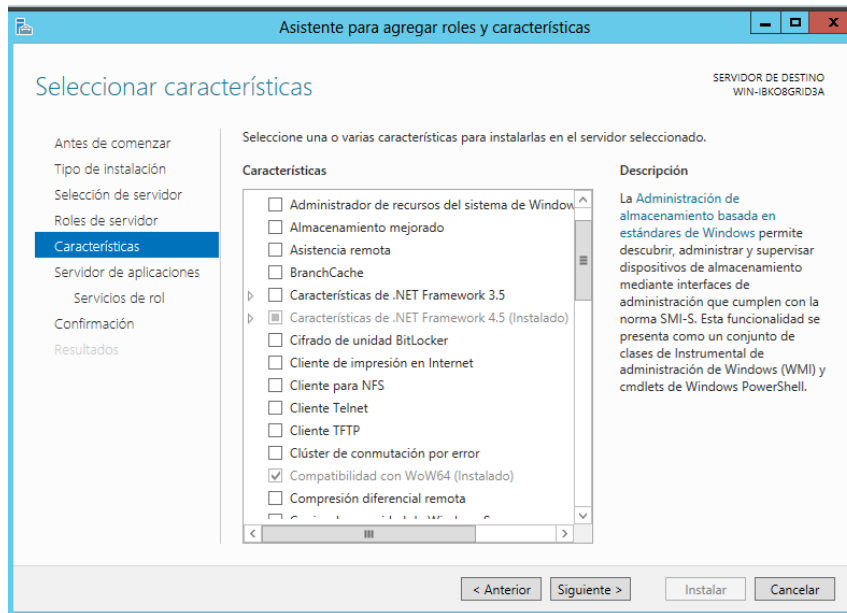
3. Nos aparece esta pantalla donde tenemos que seleccionar un servidor al cual le instalaremos el rol.
4. Nosotros en este caso lo dejamos como esta ya damos clic en siguiente.



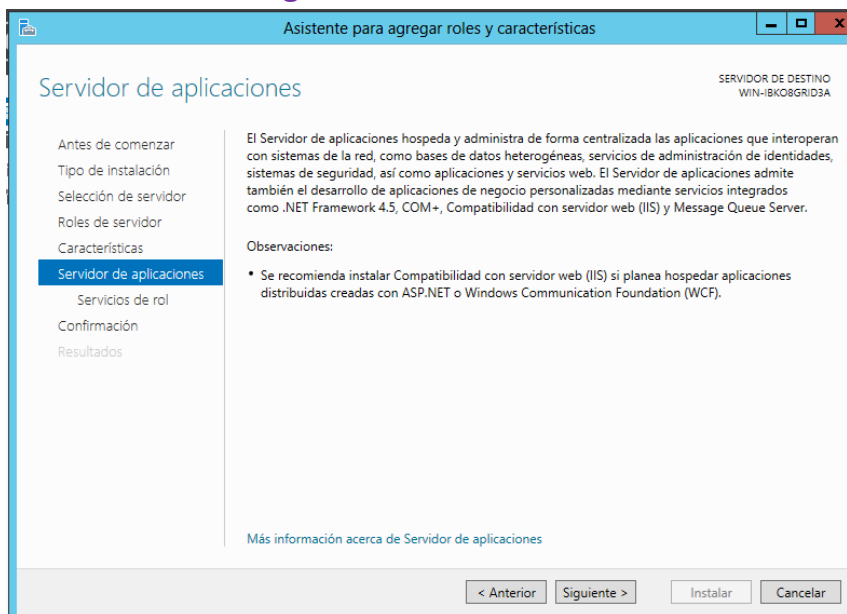
5. Una vez en esta pantalla debemos seleccionar la opción del rol que deseamos instalar a nuestro servidor para seleccionar la opción deseada damos marcamos la palomita de la parte izquierda de la opción y damos clic en siguiente.



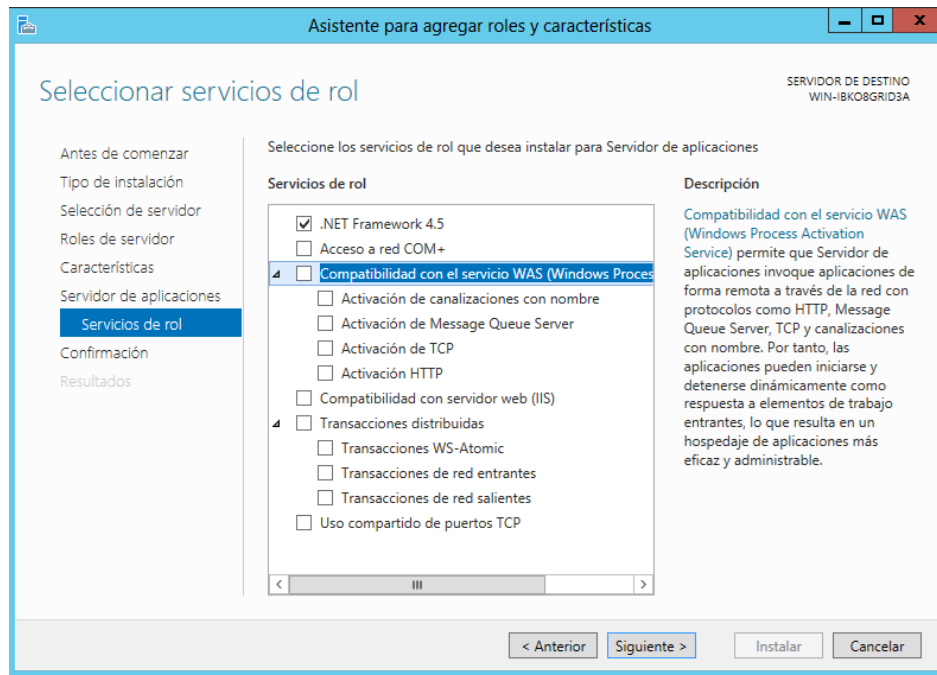
6. Al dar clic en siguiente nos muestra una pantalla donde nosotros seleccionaremos las características que contendrá nuestro rol para agregarlas hay que seleccionarlas de la misma manera y damos clic en siguiente.



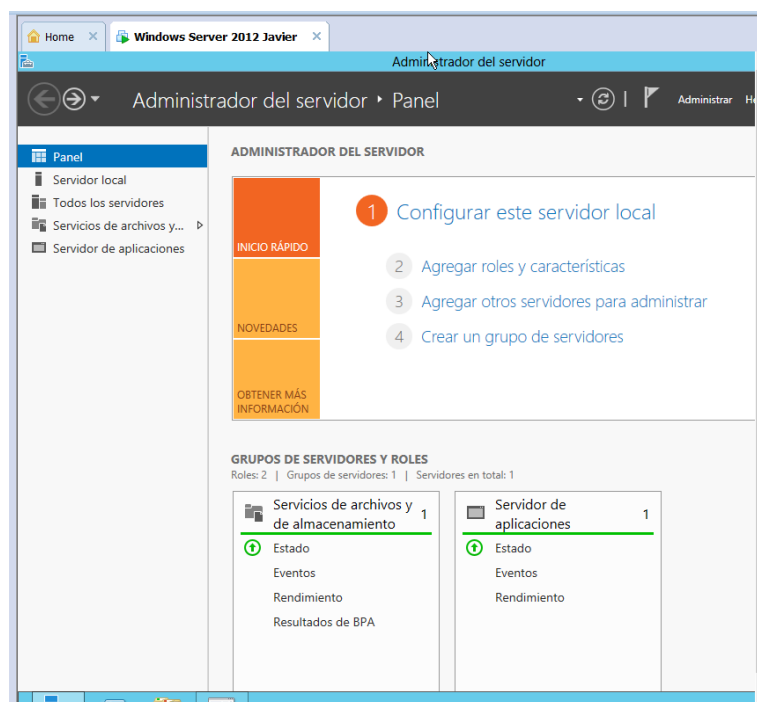
7. A continuación nos muestra un resumen de lo que se instalara en nuestro rol y cuáles serán sus funciones dentro de nuestro servidor procedemos a dar clic a siguiente.



8. En esta pantalla nosotros podemos agregar servicios a nuestro servidor de aplicación damos clic en siguiente.



9. Para finalizar y que comience la instalación de nuestro rol lo que debemos hacer es dar clic en instalar en la pantalla siguiente y se instalara automáticamente y listo eso es todo ya tenemos instalado nuestro rol de servicios de aplicación.



Descripción.

En informática, se denomina servidor de aplicaciones a un servidor en una red de computadores que ejecuta ciertas aplicaciones. Usualmente se trata de un dispositivo de software que proporciona servicios de aplicación a las computadoras cliente. Un servidor de aplicaciones generalmente gestiona la mayor parte (o la totalidad) de las funciones de lógica de negocio y de acceso a los datos de la aplicación.